

# Инвестиционные площадки - земельные участки

Инвестиционная площадка № 1  
г. Можга, ул. Байбородова,

земельный участок 1в

Кадастровый номер:

18:29:002475:860

Площадь ЗУ: 0,33 га (3293 кв.м)

Инвестиционная площадка № 2  
г. Можга,  
ул. Казанская, 1  
Кадастровый  
номер:

18:29:002224:87

Площадь ЗУ: 0,4 га  
(411,1 кв.м)

Инвестиционная  
площадка № 3  
г. Можга,  
ул. Сюгаильская

Кадастровый номер  
(квартал):

18:29:003300

Площадь ЗУ: 1,9 га

Инвестиционная площадка № 4  
территория вдоль трассы М-7 (от перекрестка трассы с ул.  
Фалалева, в сторону Ижевска, к АЗС Татнефть)  
Кадастровый номер (квартал): 18:29:005601, 18:29:005602,  
18:29:005603

Инвестиционная  
площадка № 6

г. Можга, г.  
Можга (северо-  
восточная часть  
города)

Кадастровый  
номер  
(квартал):

18:29:002383

Площадь ЗУ: 46  
га

Инвестиционная  
площадка № 5  
г. Можга, ул. Луговая

Кадастровый номер:  
18:29:002475:212

Площадь ЗУ: 4,4 га (44 904  
кв. м)

# Инвестиционная площадка № 1

## Земельный участок по адресу:

### г.Можга, ул.Байбородова, земельный участок 1в

**Кадастровый номер:** 18:29:002475:860

**Площадь ЗУ:** 0,33 га (3293 кв.м)

**Вид разрешенного использования:** Для размещения складских помещений, по документу: склады (6.9)- размещение склада

**Подъездные пути:** подъездные пути с асфальтобетонным покрытием; ЗУ расположен в непосредственной близости к железнодорожным путям

**Электроснабжение:** имеется возможность подключения к существующим сетям по ул.Байбородова

**Водоснабжение и Канализация:** имеется возможность подключения к существующим сетям по ул.Байбородова

**Газоснабжение:** распределительных газопроводов в границах земельного участка нет. Имеется техническая возможность подключения (технологического присоединения) к надземному газопроводу низкого давления Ø57 мм по ул. Байбородова, с часовым расходом не более 5 м<sup>3</sup> /час.

**Кадастровая стоимость:** 915 223,49 руб. (дата определения 17.02.2021 г.)



# Инвестиционная площадка № 3

## Земельный участок по адресу: г.Можга, ул.Сюгаильская

Кадастровый номер (квартал): 18:29:003300

Площадь ЗУ: 1,9 га

**Вид разрешенного использования:** Промзона (для размещения производственного объекта)

**Подъездные пути:** подъездные пути с асфальтобетонным покрытием

**Электроснабжение:** имеется возможность подключения к существующим сетям (определение допустимой мощности и стоимость подключения будет возможно после постановки ЗУ на кадастровый учет)

**Водоснабжение и Канализация:** имеется возможность подключения к существующим сетям

**Газоснабжение:** имеется возможность подключения к существующим сетям



# Инвестиционная площадка № 4

## Земельный участок по адресу: территория вдоль трассы М-7 (от перекрестка трассы с ул. Фалалеева, в сторону Ижевска, к АЗС Татнефть)

Кадастровый номер (квартал): 18:29:005601,  
18:29:005602, 18:29:005603

Площадь ЗУ: 24 га

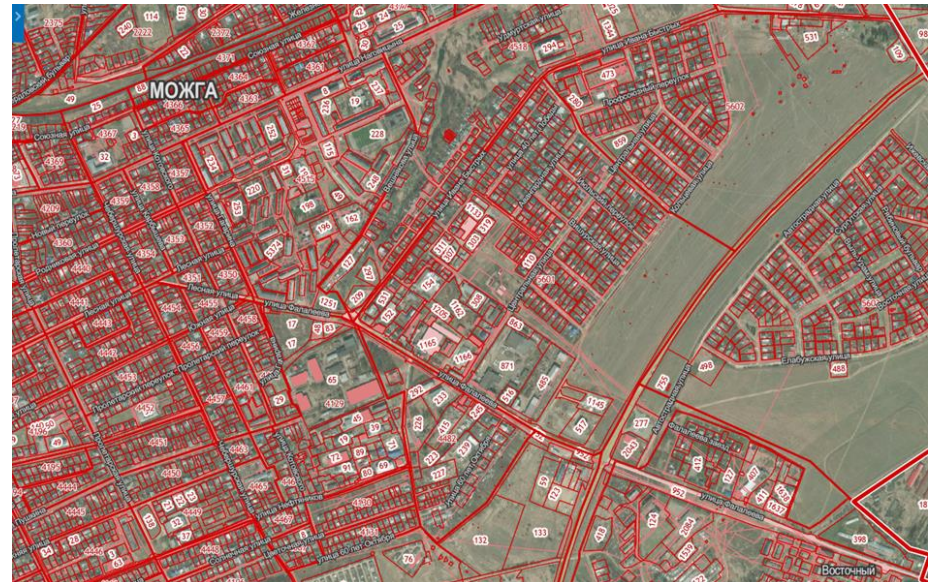
**Вид разрешенного использования:** придорожный сервис: охраняемая стоянка, кафе, гостиница, баня, мойка, шиномонтаж, торговый центр, автосервис, аптека и т.д.

**Электроснабжение:** имеется техническая возможность подключения (техприсоединения)

**Водоснабжение:** имеется техническая возможность подключения (техприсоединения) (Д100 мм)

**Канализация:** имеется техническая возможность подключения (техприсоединения) (в 300 м, Д100мм)

**Газоснабжение:** имеется техническая возможность подключения (техприсоединения) (в 250 м, газопровод высокого давления, Д100мм)



# Инвестиционная площадка № 2

## Земельный участок по адресу: г.Можга, ул.Казанская, 1

Кадастровый номер (квартал): 18:29:002224:87

Площадь ЗУ: 0,4 га (411,1 кв.м)

**Вид разрешенного использования:** Единый недвижимый комплекс состоит из 4 объектов: 1.Административное здание с котельной; 2.Мастерская площадь объекта 3.Гараж 4.Склад

**Электроснабжение:** имеется подключение (ТП)

**Водоснабжение:** имеется (ХВС)

**Канализация:** выгребная яма; имеется возможность подключения к существующим сетям – в 100 м

**Газоснабжение:** имеется

**Кадастровая стоимость:** 6 545 050,36 руб.



# Инвестиционная площадка № 5

## Земельный участок по адресу: г. Можга, ул. Луговая

**Кадастровый номер:** 18:29:002475:212

**Площадь ЗУ:** 4,4 га (44 904 кв. м)

**Вид разрешенного использования:** Для объектов общественно-делового значения

(по документу: для размещения производственных и административных зданий, строений, сооружений промышленности, коммунального хозяйства, материально-технического, продовольственного снабжения, сбыта, заготовок)

**Подъездные пути:** Удобный подъезд с автодороги, возможность строительства железнодорожного тупика

**Электроснабжение:** имеется техническая возможность подключения (техприсоединения) к существующим сетям электроснабжения, в наличии трансформаторная подстанция.

**Водоснабжение и Канализация:** водоснабжение – отсутствует (возможно строительство артезианской скважины; городские сети канализации)

**Газоснабжение:** газопровод высокого давления по ул.Луговой; Подземный стальной ГВД 0,6 МПа Ø 219 мм., в границах земельного участка

**Кадастровая стоимость:** 12 674 154 руб. (дата определения 01.01.2021 г.)



# Инвестиционная площадка № 6

## Земельный участок по адресу: г. Можга (северо-восточная часть города)

**Кадастровый номер (квартал):** 18:29:002383

**Площадь ЗУ:** 46 га

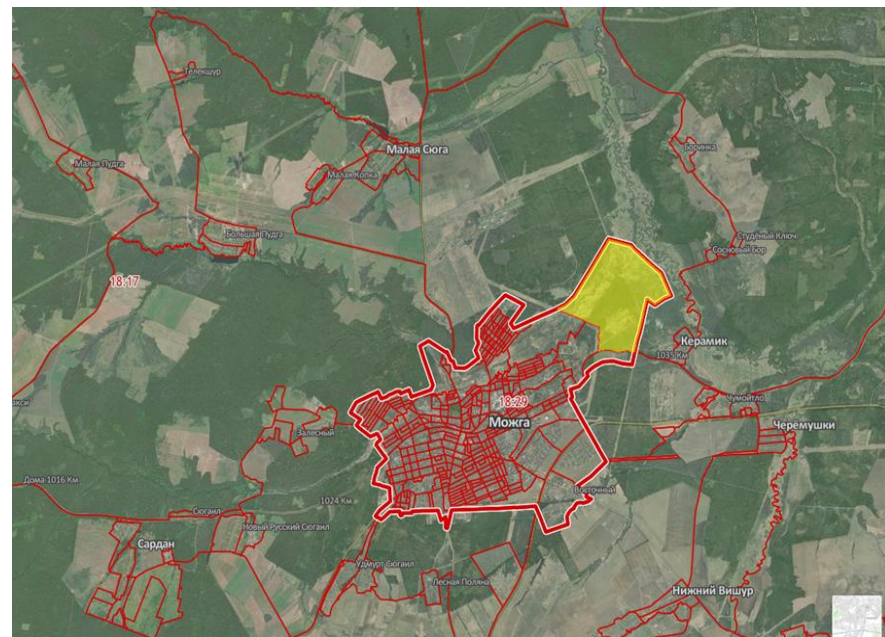
**Вид разрешенного использования:** В планах осуществить строительство объектов промышленного назначения

**Подъездные пути:** подъездные пути с асфальтобетонным покрытием. Расстояние до федеральной трассы – 4,3 км. Расстояние до товарной станции - 7 км.

**Электроснабжение:** имеется техническая возможность подключения (техприсоединения) к сетям электроснабжения при условии уточненных технико-экономических параметров планируемого объекта строительства. На расстоянии 90 м от земельного участка находятся линии электропередач ЛЭП-110кВ, ЛЭП-35кВ; в 70 метрах проходит линия электропередач ЛЭП 6кВ.

**Водоснабжение и Канализация:** имеется возможность бурения скважины под техническую воду. Расстояние до предварительной точки врезки объекта водоснабжения – 3 км; водоотведения - 2,5 км

**Газоснабжение:** площадка находится вблизи двух газопроводов. В 208 метрах проходит газопровод «Можга-Елабуга» ДУ-700, давление 7,5 МПа; отвод на Карашурское УПХГ ДУ-100, давление 7,5 МПа; в 400 метрах – газопровод «от ул.Красноармейской, по ул.Луговой до ГРП завода Стройматериалов» ДУ-200, давление 0,4 МПа. Подземный стальной ГВД 0,6 МПа Ø 219 мм.



- Кадастровый квартал: **18:29:005601**
- Площадь: около 25 000 кв.м
- Территориальная зона: Пр-1 зона прочих территорий (необходимо внести изменения в Генеральный план муниципального образования "Город Можга" в части изменения территориальной зоны на зону транспортного назначения Т-1)
- Минимальная площадь для формирования земельного участка - 1000 кв. м.

- Кадастровый квартал **18:29:005603**
- Территориальные зоны: Пр-1 зона прочих территорий (необходимо внести изменения в Генеральный план муниципального образования "Город Можга" в части изменения территориальной зоны на зону транспортного назначения Т-1)
- Минимальная площадь для формирования земельного участка -1000 кв. м.

- Кадастровый номер: **18:29:004098:133**
- Площадь 53 000 кв. м.
- Территориальная зона: Пр-1 зона прочих территорий (необходимо внести изменения в Генеральный план муниципального образования "Город Можга" в части изменения территориальной зоны)
- По земельному участку проходят водопровод и ЛЭП

- Кадастровый номер **18:29:005602:2095**
- Площадь 3183 кв. м. (процедура уточнения границ)
- Территориальная зона: О-1 зона делового, общественного и коммерческого назначения (возможно размещение АЗС, АГЗС, необходимо провести публичные слушания по переводу из условно разрешенного вида использования в основные виды использования)
- Неразграниченная государственная собственность
- По земельному участку проходит водопровод
- Земельный участок делит линия ВОЛС федерального значения

- Кадастровый номер: **18:29:005499:418**
- Площадь 8000 кв. м.
- территориальная зона: О-1 зона делового, общественного и коммерческого назначения (возможно размещение АЗС, АГЗС, необходимо провести публичные слушания по переводу из условно разрешенного вида использования в основные виды использования)